



COVID-19 - Reguli pentru persoanele care folosesc transportul în comun

✓ Respectați următoarele reguli generale:

Evitați pe cât posibil utilizarea mijloacelor de transport în comun dacă prezentați semne ale unei infecții respiratorii (aveți febră, tușiți, strănutați)!



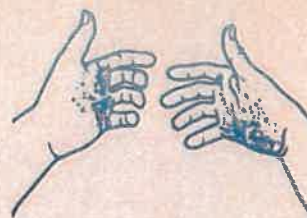
Încercați să păstrați cel puțin 1 m distanță față de o persoană care tușește sau strănuta!



Spălați-vă pe mâini imediat ce ajungeți acasă/birou cu apă și săpun cel puțin 20 de secunde!



Evitați să vă atingeți ochii, nasul sau gura cu mâinile înainte să vă spălați pe mâini!



Acoperiți-vă gura și nasul cu șervețel de unică folosință sau cu plica cotului când tușiți sau strănutați!



Purtați mască DOAR dacă prezentați semne ale unei infecții respiratorii



Informați-vă doar din surse oficiale publicate pe site-ul Ministerului Sănătății (www.ms.ro) sau al Institutului Național de Sănătate Publică (www.insp.gov.ro)!



MINISTERUL SĂNĂTĂȚII



INSTITUTUL NAȚIONAL DE SĂNĂTATE PUBLICĂ